



RAIN DANCE
ВРЕМЯ ПРИРОДЫ



 www.artego-russia.ru

artēxо
CARE FOR BEAUTY



RAIN DANCE

ВРЕМЯ ПРИРОДЫ

ФИЛОСОФИЯ

Полностью натуральная растительная серия для придания цвета, оттенка и блеска, волосам; Rain Dance Botanical Henna заботится не только о красоте волос, но и является восстанавливающим, очищающими укрепляющим уходом.

Botanical Henna - инновационные средства, вдохновленные древними ритуалами для красоты тела и волос. Известно, что использование хны и других окрашивающих трав было широко распространено у цивилизаций древней Африки, Индии и Ближнего Востока. Таким натуральным и уникальным способом наши предки выражали и подчеркивали красоту женщины. Наши готовые ценные и эксклюзивные смеси, созданные на основе растений и фруктов, восстанавливают волосы, заботятся об их здоровье во время окрашивания, и дарят волосам максимальную естественную красоту, к которой так стремятся наши клиенты.

Высококачественные растительные красители для волос расширяют линию Rain Dance, и дарят дополнительные возможности как профессиональным стилистам, так и их клиентам.

Созданы специально, чтобы удовлетворить потребности самых требовательных клиентов.

Желание клиента. Rain Dance. Еще ближе к природе.

 www.artego-russia.ru

artēgo
CARE FOR BEAUTY



ЗНАНИЯ
ДРЕВНИЙ РИТУАЛ КРАСОТЫ И ЖЕНСТВЕННОСТИ

ДРЕВНЯЯ МУДРОСТЬ И ТРАДИЦИИ КРАСОТЫ

Известно, что в Индии, на Ближнем Востоке, в Северной Африке и Китае, растения, обладающие окрашивающими свойствами, использовались в косметологии и процедурах для окрашивания волос с древних времен.

Разные культуры использовали дары природы не только для лечения недугов, но также во время важных событий в жизни человека. Например, очищающие ритуалы во время празднеств, которые были призваны возвеличить женскую красоту: стойкость и качество хны способствовали успеху этого натурального красителя, который со временем стал настоящим символом женственности.

Именно во время праздников и торжеств, широкое распространение получили рисунки хной, которые служили не только украшением, но и подчеркивали красоту тела и волос.

По сей день хна используется для украшения рук, ног и окрашивания волос невесты в индуистских, мусульманских и еврейских свадебных церемониях. В некоторых регионах Марокко ритуал нанесения хны, может продолжаться несколько дней, на тело наносятся удивительно красивые и сложные узоры, которые символизируют счастье, плодородие и процветание.

Тщательно отобранные, измельченные смеси растений и фруктов дают самые разные цвета, которые используются для тела и волос, и позволяют в полной мере проявить художественную фантазию.

 www.artego-russia.ru

artēgo
CARE FOR BEAUTY

СПРОС

Сегодня мы наблюдаем постоянно растущий интерес к натуральным безопасным средствам, в том числе и в сфере ухода и окрашивания волос.

Причин множество, это и стиль жизни, желание клиента, реакция организма на химические вещества, содержащиеся в традиционных красителях, а также стремление клиентов получить более естественные оттенки. Все большее количество людей заинтересованы в красителях, не содержащих химических веществ; и это не удивительно, ведь во время такой процедуры окрашивания, клиент получает еще и реальный УХОД за волосами: в результате мы имеем здоровые, сильные, объемные волосы и настоящую спа-процедуру.

ПРЕДЛОЖЕНИЕ НАТУРАЛЬНЫЙ КРАСИТЕЛЬ, КОТОРЫЙ ВОССТАНАВЛИВАЕТ ВОЛОСЫ ВО ВРЕМЯ ОКРАШИВАНИЯ

Серия **BOTANICAL HENNA** – это инновационный растительный краситель, разработанный в ответ на желание потребителей использовать более натуральные, простые рецептуры, известные с давних времен, и требование высокого качества для получения необходимого результата и красоты волос.

Основываясь на древних рецептах окрашивания и знаниях аюрведы, мы провели тщательный отбор трав и фруктов, которые легли в основу серии, что позволило нам создать 12 готовых эксклюзивных смесей. Мы предлагаем салонам красивую палитру оттенков, которые также работают и как уход за волосами.

Тщательно измельченные в правильной пропорции растения и фрукты, обеспечивают волосам **ПИТАНИЕ, ОБЪЕМ, ПЛОТНОСТЬ, БЛЕСК И ОЧИЩЕНИЕ** кожи головы.

Серия Botanical Henna позволяет салонам расширить перечень оказываемых услуг и получить 100% качественное натуральное окрашивание, с которым легко работать, и которое дарит другой результат, который клиент можно увидеть, потрогать и ощутить в повседневной жизни.

Botanical Henna - это забота о благополучии клиента. Серия полностью отражает наш слоган «**ЗАБОТА О КРАСОТЕ**», ведь вы можете предложить клиенту сразу 3 услуги, используя всего 1 серию средств:

1. Окрашивание и придание блеска волосам.
2. Восстанавливающий, очищающий и укрепляющий УХОД за волосами и кожей головы.
3. Минуты расслабления и спокойствия, натуральный аромат растений, деликатная массажная техника нанесения смеси, тепло состава во время проявления, горячий чай или отвар трав (а почему бы и нет?).



BOTANICAL HENNA ПОЛНОСТЬЮ НАТУРАЛЬНАЯ
БИОРАЗЛАГАЕМАЯ ЛИНИЯ НА ОСНОВЕ РАСТЕНИЙ
И ФРУКТОВ С НЕЙТРАЛЬНЫМ PH

БЕЗ АЛКАЛИНОВЫХ ЭЛЕМЕНТОВ
БЕЗ ПИКРАМАТА И ХИМИЧЕСКИХ ПИГМЕНТОВ
БЕЗ КОНСЕРВАНТОВ
БЕЗ ОКИСЛИТЕЛЯ

 www.artego-russia.ru

0%

АГРЕССИВНЫХ
ВЕЩЕСТВ

100%

НАТУРАЛЬНЫЕ РАСТЕНИЯ
И ФРУКТЫ ПОДХОДИТ ДЛЯ
ВЕГАНОВ БИОРАЗЛАГАЕМЫЕ
СРЕДСТВА

3 БАЗОВЫХ ОКРАШИВАЮЩИХ РАСТЕНИЯ
1 ФРУКТ АМЛА



ЛАВСОНИЯ



ИНДИГО



КАССИЯ



АМЛА

ТРАВЫ И ФРУКТЫ, ИСПОЛЬЗУЕМЫЕ
В ТРАДИЦИИ АЮРВЕДЫ



TERMINALIA
KEBULA
ХАРИТАККИ



ACACIA
CONCINNA
ШИКАКАЙ



ECLIPTA
ALBA
БРИНГРАДЖ



VASOPA
MONNIERI
БРАХМИ



TERMINALIA
BELLERICA
БАХЕДА

НЕСОДЕРЖИТ
ПИКРАМАТА
ХИМИЧЕСКИХ ПИГМЕНТОВ
КОНСЕРВАНТОВ
ОКСИДА
СОЛЕЙ МЕТАЛЛОВ

100%
ВЕГАН



100%

ИСПОЛЬЗОВАНИЕ ИСКЛЮЧИТЕЛЬНО «ЗЕЛеной»
ЭНЕРГИИ, ВЫРАБАТЫВАЕМОЙ ВОЗОБНОВЛЯЕМЫМИ
ИСТОЧНИКАМИ ЭНЕРГИИ



БУМАГА, ПОЛУЧЕННАЯ ИЗ ОТВЕТСТВЕННО
УПРАВЛЯЕМЫХ ЛЕСОВ



ОТКАЗ,
ПОВТОРНОЕ ИСПОЛЬЗОВАНИЕ,
ПЕРЕРАБОТКА

www.artego-russia.ru

ФИТО

СЕРИЯ СОСТОИТ ИЗ 12 ЕСТЕСТВЕННЫХ ОТТЕНКОВ, СОЗДАННЫХ НА ОСНОВЕ АЮРВЕДИЧЕСКИХ ОКРАШИВАЮЩИХ РАСТЕНИЙ И ФРУКТОВ.

СВОЙСТВА И УНИКАЛЬНЫЕ ХАРАКТЕРИСТИКИ СМЕСЕЙ ДЛЯ ОКРАШИВАНИЯ:

- Природные и 100% веган
- Полностью биоразлагаемые
- Не содержат консервантов, пикрамата, окислителей, солей металлов, химических пигментов, которые часто присутствуют в хне других брендов

ЗАБОТА О КРАСОТЕ: ИЗО ДНЯ В ДЕНЬ

Кроме гарантированно эффекта и естественного цвета волос, Botanical Henna - это настоящий УХОД за волосами. Каждая трава обладает собственными уникальными свойствами, которые подробно описаны в системе аюрведы, а в синергии с другими растениями, каждая смесь наделяется уходовым действием.

Наши уникальные смеси дарят красоту волосам и здоровье коже головы с самого первого применения. Но мы рекомендуем поддерживать полученный эффект дома с помощью средств по уходу той же линии.

100% ЧИСТЫЕ ОКРАШИВАЮЩИЕ ТРАВЫ И ФРУКТ АМЛА

1. Порошок листьев CASSIA OBOVATA
2. Порошок листьев LAWSONIA INERMIS (ХНА)
3. Порошок листьев INDIGOFERATINCTORIA
4. Фруктовый порошок EMBLICA OFFICINALIS AMLA

АЮРВЕДИЧЕСКИЕ СМЕСИ, ОБОГАЩЕННЫЕ:

1. Фруктовым порошком TERMINALIACHEBULA
2. Фруктовым порошком ACACIA CONCINNA
3. Порошком листьев BACOPA MONNIERA
4. Фруктовым порошком TERMINALIA BELLERICA
5. Порошком листьев ECLIPTAALBA

ТЕХНОЛОГИЯ

ЭКСКЛЮЗИВНЫЕ ФОРМУЛЫ

ЛИСТЬЯ И ТЩАТЕЛЬНО ОТОБРАННЫЕ ЧАСТИ РАСТЕНИЙ

- Эффективно работают на волосах, позволяя значительно сэкономить время
- Всегда свежие высоко пигментированные средства

ТРОЙНАЯ МИКРОНИЗАЦИЯ

- Позволяет получить однородную смесь
- Делает нанесение и смывание смеси легким, простым и приятным

ЭФФЕКТИВНОСТЬ

Подтверждена лабораторными исследованиями как для процедур окрашивания/тонирования, так и для ухода за волосами и кожей головы.

Подводя итоги, можно сказать, что Botanical Henna – это инновационные средства для:

КРАСОТЫ

- Тонирование
- Усилие естественных оттенков волос
- Покрытие седины
- Возвращение блеска и цвета тусклым, истощенным волосам

УХОДА

- Визуально более здоровые волосы по всей длине до самых кончиков
- Восстановление, наполнение волос силой и придание объема
- Очищение, балансирующий эффект
- Стимулирование роста волос, уменьшение выпадения
- Замедление появления седины

МГНОВЕННЫЕ ПРЕИМУЩЕСТВА

- Великолепные цвета и оттенки
- Объем и длительное сохранение формы

ОТЛОЖЕННЫЕ ПРЕИМУЩЕСТВА

Сила, очищение, восстановление волос и кожи головы.

 www.artego-russia.ru

ПОДРОБНЕЙ

ОКРАШИВАЮЩИЕ ТРАВЫ И ФРУКТ АМЛА

НАШИ ОКРАШИВАЮЩИЕ ТРАВЫ

Делятся на 3 вида:

- КРАСНЫЕ и РЫЖИЕ цвета
- ТЕМНЫЕ ЦВЕТА
- ЦВЕТА БЛОНД

Ни один перечисленный вид не оказывает осветляющего действия, т.к. наши смеси не содержат оксидов.

ХНА - ИСТОРИЯ

Растение Lawsonialnermis, более известная как Хна, была впервые описана Авиценной - известным персидским врачом, философом, математиком и физиком, жившим в 11 веке, который является автором труда по медицине и лечению травмами, он описал окрашивающие травы, которые использовались в то время преимущественно для украшения волос и тела. Лавсон, красно-оранжевый пигмент, присутствует в листьях растения и может вступать в связь с кератином волоса. Пигменты, которые относятся к двум другим видам окрашивающих трав, Индиго и Кассии, не проникают глубоко в волос, работая только с его внешним слоем. Как Лавсония, так и Кассия, и Индиго делают волосы более красивыми и блестящими, но два последних вида - менее стойкие.



LAWSONIALNERMIS / НАТУРАЛЬНАЯ ХНА

Оттенок: Медный
Действие: смягчение волос, уменьшение выработки себума.

Листья Хны

содержат теплые медные пигменты, идеально подходящие для волос от теплого блонда до темных медных оттенков. Усиливают красные тона, обеспечивают покрытие седины, придают оттенок красного дерева, меди и сливы. При смешивании с другими растительными красителями, позволяет создать широкую палитру цветов, в том числе, самых изысканных.

CASSIA / КАССИЯ НЕЙТРАЛЬНАЯ

Оттенок: слегка золотистый
Действие: увлажнение, подсвечивание, придание объема, вяжущее и антибактериальное действие.

Усиливает оттенки блонд, обогащая их теплыми оттенками специй. Обладает подсвечивающим действием, идеальным для обладательниц светло-коричневых оттенков или оттенков блонд - не работает на темных или седых волосах. Гарантирует естественный оттенок волос. Рекомендуется использовать для чувствительной кожи головы и слабых волос. Более того, Кассия регулирует выработку себума и работает как смягчитель для приготовления смеси.

ФРУКТ АМЛА

В аюрведической традиции также известен как «фрукт молодости», он не обладает окрашивающими свойствами, но оказывает сильное уходовое, антиоксидантное, минерализующее, очищающее и анти-эйдж действие, а также уменьшает выпадение волос. Превращает каждую процедуру в великолепный ритуал ухода и красоты, раскрывая свои замечательные свойства во взаимодействии с другими травами и фруктами.

INDIGO / ЧЕРНАЯ ХНА

Оттенок: смелый и глубокий холодный коричневый
Действие: укрепляет волосы, уплотняет и придает блеск.

Наиболее ценная Хна Индиго получается путем экстракции свежих растений, собранных в начале цветения, когда концентрация активных веществ максимальна высока. Ферментация Индиго трансформирует индикан, содержащийся в листьях: желто-зеленый раствор превращается в сине-фиолетовый, вступая в реакцию с кислородом. При использовании хны, после смывания и сушки волос, цвет продолжает окисляться, поэтому волосы становятся более темными. Конечный результат - спустя несколько часов после нанесения.

AMLA / ФРУКТ

Оттенок: несодержит пигмента, обладает уходовым действием
Действие: антиоксидантное действие, укрепление фолликул волос, уменьшение выпадения волос, стимуляция роста, очищение, замедление появления седины.

Амла, также известный как Индийский крыжовник, - это небольшой фрукт, растущий на дереве Phyllanthus emblica в Азии. Является одним из важнейших растений в аюрведе. Фрукт, с высоким содержанием Витамина С (в 20 раз больше, чем в апельсине); Витамином В; минеральными солями (кальций и железо); биофлавоноидами, сапонинами и танинами - обладает антибактериальными свойствами.

АЮРВЕДИЧЕСКИЕ СМЕСИ ДЛЯ ОКРАШИВАНИЯ НА ОСНОВЕ ТРАВ И ФРУКТОВ

Травы, входящие в окрашивающие смеси, создают разные оттенки, в том числе базовые, а также обеспечивают уход за волосами и кожей головы.



TERMINALIA CHEBULA - ХАРИТАКИ, трава Будды

Действие: смягчает, защищает, очищает, оказывает противовоспалительное действие на кожу головы.

Terminalia Chebula, она же «Харитакки», это высокое дерево (до 30 метров), произрастающее в Тибетских Гималаях и в Северной Индии. Его плоды - желто-зеленые фрукты, невероятно богаты Витамином С. Плоды очень популярны в тибетской медицине (называющейся А-ру-ра). Растение называют «королем медицины», «эликсиром молодости» из-за его ярко-выраженного терапевтического действия (благодаря содержанию танинов, галловых кислот, катехинов - очищающих и стимулирующих иммунную систему элементов). Является священным деревом в Тибете, часто изображается в открытой ладони Будды.



ACACIA CONCINNA - ШИКАКАЙ

Действие: регулирует выработку себума, мягко очищает, укрепляет волосы.

Кора этого растения (которая богата сапонинами, растительными веществами, обладающими отличными очищающим действием), экстрагируется, измельчается и используется для очищения волос и кожи головы, так как она превосходно регулирует выработку себума. Но и это еще не все! Благодаря высокому содержанию витаминов С, А, D, E, К, природных антиоксидантов и питательных веществ полезны для волосных фолликул, обеспечивает быстрый рост волос. Рекомендуется в качестве натурального ухода за жирными, склонными к появлению перхоти волосами. Несмотря на сильные очищающие свойства, действует не агрессивно и не вызывает раздражения кожи головы, поэтому подходит для чувствительной кожи головы в качестве замены шампуня. Укрепляет волосы и предотвращает их выпадение.



ECLIPTA ALBA - БРИНГРАДЖ

Действие: очищает, предотвращает появление седины, придает волосам объем, обладает балансирующим действием.

В аюрведе используется преимущественно как уход за кожей головы, склонной к появлению кожных заболеваний. Другое название растения в Индии - «Король волос», т.к. растение очищает кожу головы, способствует росту волос и замедляет процесс преждевременного поседения. Улучшает структуру волоса, утолщает его. Рекомендуется использовать при аллергии, псориазе, экземе, дерматите и зуде кожи головы. Очищает волосы и кожу головы, регулирует выработку себума, борется с перхотью. Предупреждение: при частом использовании, делает цвет волос темнее.



VASOPA MONNIERI - БРАХМИ

Действие: укрепление корней, борьба с выпадением волос, восстановление стержня волоса.

Одно из наиболее широко используемых средств для борьбы со стрессом, улучшает память и концентрацию. Содержит антиоксиданты и успокаивающие вещества. Волосам дарит силу, предотвращает появление перхоти, решает другие кожные проблемы, борется с преждевременным поседением волос. Для усиления данного эффекта, рекомендуется смешивать с амлой.



TERMINALIA BELLERICA - БАХЕДА

Действие: укрепляет волосы, стимулирует рост, питает корни.

Бахеда - высокое лиственное дерево, принадлежащее к семейству Combretaceae - может достигать 60 метров в высоту - в аюрведе известно как средство против множества болезней, в косметологии используется для ухода за кожей и волосами. Фрукты дерева имеют яйцевидную форму, они очень сладкие и богаты танинами, бета-систеролом, галловой кислотой, маннитом, глюкозой, галактозой, фруктозой, рамнозой, витамином А, незаменимыми жирными кислотами, что обуславливает их антиоксидантное, восстанавливающее и анти-эйдж действие. Порошок зеленого цвета, с приятным пряным запахом. Предназначен для укрепления волос и стимуляции их роста, а также для придания мягкости и блеска волосам. Идеально подходит для ухода за слабыми, тонкими волосами.

BOTANICAL HENNA УХОД, КРАСОТА И ЗДОРОВЬЕ ВОЛОС

Наши смеси являются полностью натуральными и оказывают отличное восстанавливающее, оздоравливающее и укрепляющее действие на волосы и кожу головы, а также используются для окрашивания волос, как и столетия назад в традиции аюрведы.

Натуральный аромат древесины, мха и фруктов делают ритуал подготовки к процедуре и теплое нанесение смеси отличным способом расслабить и окутать заботой клиента.

ДЛЯ КОГО

ДЛЯ САЛОНОВ И ИХ КЛИЕНТОВ

которые могут ощутить все преимущества серии Botanical Henna: вы можете создать нужный оттенок, в отталкиваясь от исходного цвета и состояния волос, покрыть седину или просто сделать волосы более красивыми и плотными, не окрашивая их. Хна рекомендована клиентам с жирной кожей головы, с перхотью, слабым, тусклым, секущимся, медленно растущим волосам.

Используя серию Botanical Henna, салоны могут расширить перечень оказываемых услуг и привлечь клиентов, которые стремятся использовать более натуральные средства. Более того, у салонов появится шанс познакомиться с серией тех клиентов, которые, по различным причинам, скептически относятся к натуральному окрашиванию, рассказав о ее потрясающих свойствах.

ПРЕИМУЩЕСТВА ДЛЯ САЛОНОВ

У салонов появляется возможность не только расширить перечень оказываемых услуг, но и удовлетворить желания не только «старых», но и новых клиентов, заинтересованных в натуральных средствах для окрашивания волос, которые широко использовались в аюрведической традиции на протяжении многих веков, а также в античных ритуалах украшения и расписывания тела:

- Натуральное окрашивание, без использования окислителя и добавления химически созданных пигментов, а также других активных веществ.
- Анти-эйдж эффект, укрепляющий уход и придание объема волосам.

Одна процедура для Красоты и Ухода за волосами, чистые растительные пигменты и эксклюзивные готовые смеси, простые в использовании, не оставят ваших клиентов равнодушными. Данная услуга удовлетворит желание клиентов всех возрастов и, в особенности, тех, кто интересуется «зелеными» процедурами и заботится об окружающей среде.

ПРЕИМУЩЕСТВА ДЛЯ КЛИЕНТОВ

Если они выбирают натуральное окрашивание и уход, значит:

- они ведут более «зеленый» образ жизни
- хотят придать блеск и оживить оттенок своих волос
- хотят скрыть седину натуральными средствами
- ценят натуральные аюрведические травы за мгновенный эффект восстановления, придания объема, укрепления и оздоровления волос.

 www.artego.com

ТИП ВОЛОС

Наиболее эффективным будет использование красителей и смесей на натуральных волосах, которые не подвергались никакому химическому воздействию и, которые не нуждаются в полном закрашивании седины.

Но вы также можете получить отличный результат и на окрашенных, безжизненных и обесцвеченных волосах, уделив особое внимание процессу нанесения, и не забывая о том, что конечный результат будет зависеть от исходного состояния и цвета волос.

РЕЗУЛЬТАТЫ

Идеально подходит для окрашивания тон-в-тон.

Окрашивающие растительные пигменты не проникают внутрь волоса. Напротив, они действуют, создавая дополнительный слой, наслаивая свой пигмент на натуральный пигмент волоса, поэтому они способны: сделать натуральный естественный цвет волос более интенсивным, затемнить, придать свечение и переливы волосам. Они не могут полностью закрасить седину, а только замаскировать ее, так как растения не содержат интенсивно окрашивающих или обесцвечивающих химических веществ.

Конечно, возможно использовать средства Botanical Henna на седых волосах, но вы не сможете получить 100% окрашивание седины, а только лишь скрыть ее визуальюно, но, следует отметить, что этот результат будет закрепляться с каждой последующей процедурой.

Основное отличие нашего предложения от химических красителей, это обеспечение превосходного ухода за волосами: естественные, живые, здоровые, плотные, восстановленные, блестящие волосы и глубокое очищение кожи головы.

Перед процедурой, мы рекомендуем провести тест на возможные аллергические реакции. Для этого нанесите небольшое количество смеси на небольшую прядь за 48 часов до начала процедуры.

ЦЕННОСТЬ ЗНАНИЙ, ОПЫТА И ПРОФЕССИОНАЛЬНОГО МАСТЕРСТВА

Окрашивание травами – древняя традиция, возрожденная и усовершенствованная в наше время с помощью системы контроля качества и современных технологий. Но это не отменяет глубокого понимания действия растений, преимуществ и ограничений их использования, правильного нанесения, а также тщательной диагностики состояния волос.

Знания, профессиональный опыт, верные пропорции и правильный совет –необходимые атрибуты индивидуального подхода к каждому клиенту. Вы должны не только понимать желания и ожидания вашего клиента, но и установить доверительные теплые отношения, чтобы клиент ощутил свою ценность и значимость, ведь это является залогом успеха вашего бизнеса. Мнение эксперта является очень важным, т.к. стилист может порекомендовать лучшее решение, подвести клиента к верному выбору, который будет безопасен как для здоровья, так и для красоты волос.

 www.artego-russia.ru

СЕРИЯ

12 ПРЕКРАСНЫХ ГОТОВЫХ ОТТЕНКОВ

Наши эксклюзивные готовые смеси, разработаны на основе 9 растительных ингредиентов, среди которых есть Хна и фрукт Амла. Тщательно отобранные, измельченные, приготовленные с любовью в определенных пропорциях, все наши смеси проходят строгое тестирование технологов.

12 ОТТЕНКОВ, СОЗДАНЫХ НА ОСНОВЕ:

3 ЧИСТЫХ ОКРАШИВАЮЩИХ РАСТЕНИЯ:
ЛАВСОНИЯ, ИНДИГО И КАССИЯ

+1 ФРУКТА АМЛА
+8 СМЕСЕЙ АЮРВЕДИЧЕСКИХ ТРАВ И ФРУКТОВ

Верно подобранные пропорции наших смесей гарантируют максимальный результат окрашивания и ухода. Все смеси упакованы в герметичные пакеты по 300 г (хватает на 6-7 нанесений) для полного исключения попадания влаги.

Мы также предлагаем 12 прозрачных контейнеров для правильного хранения и защиты трав, чтобы продлить их эффективность, а также привнести НЕМНОГО ПРИРОДЫ, радости, цвета в ваш салон и в корнер RAIN DANCE.

ОКРАШИВАЮЩИЕ ТРАВЫ И ПОРОШОК АМЛЫ



ЛАВСОНИЯ
Натуральная Хна



ИНДИГО
Черная Хна



КАССИЯ
Нейтральная Хна



АМЛА
Фрукт



СВЕТЛО-ОРАНЖЕВЫЙ
Halka Naarangee



ОРАНЖЕВЫЙ
Naarangee



КРАСНЫЙ
Laal



СВЕТЛО-ЗОЛОТОЙ
Halka Sona



ЗОЛОТОЙ
Sona



ТЕПЛЫЙ КОРИЧНЕВЫЙ
Garm Bhoora



КОРИЧНЕВЫЙ
Bhoora



ТЕМНО-КОРИЧНЕВЫЙ
Gahara Bhoora

СЕРИЯ
ОКРАШИВАЮЩИЕ
АЮРВЕДИЧЕСКИЕ СМЕСИ ТРАВ И ФРУКТОВ

ПАЛИТРА

ПАЛИТРА

	НАТУРАЛЬНЫЙ	БЕЖЕВЫЙ	ЗОЛОТОЙ	КОРИЧНЕВЫЙ	МЕДНЫЙ	ОРАНЖЕВЫЙ	КРАСНЫЙ
10	 Кассия + Амла		 Золотой + Амла				
9	 Кассия + Коричневый ● + Темно-коричневый ●	 Кассия	 Золотой				
8		 Светло-золотой ● + Темно-коричневый ●	 Золотой + Коричневый ●		 Лавсония + Золотой	 Светло-оранжевый	
7		 Светло-золотой + Индиго ● + Темно-коричневый ●	 Золотой + Темно-коричневый ●	 Лавсония + Коричневый ● + Красный ●	 Лавсония	 Оранжевый	 Красный + Золотой
6			 Золотой + Темно-коричневый ● + Индиго ●	 Лавсония + Темно-коричневый ● + Красный ●	 Лавсония + Теплый коричневый ● + Коричневый ●	 Оранжевый + Теплый коричневый ● + Темно-коричневый ●	 Красный
5	 Коричневый		 Золотой + Индиго ●	 Лавсония + Индиго + Красный ●	 Лавсония + Темно-коричневый ● + Индиго ●	 Оранжевый + Теплый коричневый ● + Темно-коричневый ●	 Красный + Теплый коричневый ●
4	 Темно-коричневый						 Красный + Коричневый ● + Индиго ●
3	 Индиго						
2	 Индиго 60 мин						

www.artego-russia.ru

● 5% от формулы
● 10% от формулы

ВСЕГДА ПОМНИТЕ

РЕЗУЛЬТАТ ЗАВИСИТ ОТ:

- **исходного цвета:** это поможет определить «палитру цвета» с которой вы сможете работать (помните, мы говорим об окрашивании тон-в-тон)
- **процента седины:** серия идеально подходит для тонирования, придания оттенка, визуальной маскировки седины, для восстановления, придания объема, плотности и свечения волосам
- **структуры волос** (тонкие, средние, толстые) и пористости: толстые волосы хуже поддаются окрашиванию, в то время как тонкие / пористые волосы быстрее заполняются пигментом
- **состояния волос** (безжизненные / слабые /здоровые): более пористые безжизненные волосы вбирают пигмент быстрее, чем здоровые
- **натуральные или окрашенные волосы:** необходимо уделить повышенное внимание окрашенным волосам с помощью химического красителя, чтобы оценить возможные риски взаимодействия с предыдущим окрашиванием
- **полностью или частично обесцвеченные волосы (пряди):** обесцвеченные волосы особенно чувствительны к растительным пигментам, что может привести к непредсказуемому конечному результату
- **времени проявления** и частоты повторных процедур
- **воздействия хлора, соленой воды, солнечных лучей:** аналогично химическому окрашиванию, хна и другие растительные компоненты могут проявить себя по-разному под влиянием внешних условий, которые могут привести к уменьшению блеска, изменению оттенка и быстрому потускнению цвета волос

Поэтому, очень важно, чтобы стилист провел диагностику волос перед началом процедуры и посоветовал клиенту наилучший вариант окрашивания.

МЕРЫ ПРЕДОСТОРОЖНОСТИ

ВО ИЗБЕЖАНИЕ ПОЯВЛЕНИЙ АЛЛЕРГИЧЕСКИХ РЕАКЦИЙ ИЛИ НЕЖЕЛАТЕЛЬНОГО ОТТЕНКА, МЫ РЕКОМЕНДУЕМ ПРОВЕСТИ ТЕСТ НА НЕБОЛЬШОМ УЧАСТКЕ КОЖИ ГОЛОВЫ И ПРЯДИ ВОЛОС, **ЗА 48 ЧАСОВ ДО НАЧАЛА ПРОЦЕДУРЫ.**

 www.artego-russia.ru



НОУ-ХАУ

РЕЦЕПТ ОКРАШИВАНИЯ ОЧЕНЬ ПРОСТ
ВАМ ПОНАДОБЯТСЯ ЛИШЬ:

НАШИ РАСТЕНИЯ И ФРУКТЫ
ЧИСТАЯ ВОДА

ПРОФЕССИОНАЛЬНЫЕ НАВЫКИ
РУКИ МАСТЕРА
ЗАБОТА

ПОТОМУ ЧТО
ОПЫТ И ЗНАНИЯ
ПО-НАСТОЯЩЕМУ ВАЖНЫ

ЗАБОТИМСЯ О КРАСОТЕ
ИЗО ДНЯ В ДЕНЬ

 www.artego-russia.ru

artēgo
CARE FOR BEAUTY



ЗНАНИЯ

BOTANICAL HENNA ЭТО:

- ОКРАШИВАНИЕ ТОН-В-ТОН
- ВИЗУАЛЬНЫЙ КАМУФЛЯЖ СЕДИНЫ
- БОГАТАЯ ПАЛИТРА ЦВЕТОВЫХ НЮАНСОВ, КОТОРАЯ УДОВЛЕТВОРИТ КАЖДОГО КЛИЕНТА
- КРАСИВОЕ СИЯНИЕ ВОЛОС И СМЕЛЫЕ ОТТЕНКИ

Превосходная стойкость красителя от корней до самых кончиков: на 35-50% более стойкий по сравнению с обычным окрашиванием.

Хна из Лавсонии отличается особенной стойкостью. Ее основная молекула – лавсон, надолго фиксирует цвет, благодаря чему, блеск волос сохраняется до 30 раз мытья головы.

Но это еще не все, так как хна не меняет натуральный цвет волос, корни отрастают очень мягко и незаметно. Каждый раз после повтора процедуры, тонирующий эффект и визуальный камуфляж становится все более интенсивным.

• УХОД ЗА ВОЛОСАМИ И КОЖЕЙ ГОЛОВЫ

Смесь, в зависимости от характеристик входящих в нее трав, может оказывать следующее действие:

- Восстановление и придание объема волосам (повышение плотности волос)
- Очищение кожи головы
- Утолщение стержня волоса
- Антиоксидантное действие
- Регулирование выработки себума
- Борьба с перхотью
- Замедление преждевременного поседения волос
- Стимулирование роста волос

• РАССЛАБЛЯЮЩАЯ ПРОЦЕДУРА

Благодаря заботе и доброжелательности мастера, теплу состава во время проявления, тонким ароматам трав и мха, клиенты погружаются в ощущение спокойствия и благополучия.

 www.artego-russia.ru

artēgo
CARE FOR BEAUTY

ВЫБОР ХНЫ BOTANICAL HENNA

ПРИ ВЫБОРЕ ХНЫ, ОЧЕНЬ ВАЖНО ПРАВИЛЬНО ОПРЕДЕЛИТЬ ТИП И СТРУКТУРУ ВОЛОС КЛИЕНТА, ЧТОБЫ ПОЛУЧИТЬ ЖЕЛАЕМЫЙ РЕЗУЛЬТАТ.

СУЩЕСТВУЕТ 3 ВОЗМОЖНЫХ ВИДА УСЛУГ:

1. ОКРАШИВАНИЕ ТОН-В-ТОН

УСЛУГА ДЛЯ КЛИЕНТОВ С МЕНЕЕ, ЧЕМ 20% СЕДЫХ ВОЛОС.
ОДНО НАНЕСЕНИЕ, 35-45 МИНУТ.

ПРИДАНИЕ ОТТЕНКА, ОКРАШИВАНИЕ ТОН-В-ТОН, КАМУФЛЯЖ СЕДИНЫ (ДО 20% НА ТОНКИХ, СЛАБЫХ ИЛИ ОЧЕНЬ ПОРИСТЫХ ВОЛОСАХ).

2. УХОД ЗА ВОЛОСАМИ

БЛЕСК, ОБЪЕМ И СИЛА. ОДНО НАНЕСЕНИЕ, 20 МИНУТ.

ВОССТАНОВЛЕНИЕ, УТОЛЩЕНИЕ, ПРИДАНИЕ ОБЪЕМА, БЛЕСКА И ОМОЛАЖИВАЮЩЕЕ ДЕЙСТВИЕ.

ДЛЯ ТУСКЛЫХ СЛАБЫХ ВОЛОС, ПОТЕРЯВШИХ ОБЪЕМ, РЕКОМЕНДУЕТСЯ ЦИКЛ ИЗ 3-4 ПРОЦЕДУР, КАЖДЫЕ 45 ДНЕЙ.

3. КАМУФЛЯЖ СЕДИНЫ

КАМУФЛЯЖ СЕДИНЫ (>30%) ДЛЯ ТОЛСТЫХ, НЕПОСЛУШНЫХ ВОЛОС.

ВРЕМЯ ПРОЯВЛЕНИЯ ЗАВИСИТ ОТ ОБЩЕГО СОСТОЯНИЯ ВОЛОС И КОЛИЧЕСТВА СЕДЫХ ВОЛОС.

ТЕХНИЧЕСКАЯ ИНФОРМАЦИЯ:

ПРИГОТОВЛЕНИЕ СОСТАВА

- **Смешивание:** приготовьте травяную смесь, используя венчик и воду (коэффициент смешивания 1:3, таким образом, нужно взять 30гр Хны + 90гр воды)
- **Для Индиго и Темно-коричневого** мы рекомендуем приготовить состав непосредственно перед нанесением, а для остальных цветов - за 15 мин до начала процедуры, чтобы пигмент успел проявиться.
- **Поддерживайте тепло** во время нанесения.

ПИГМЕНТАЦИЯ

Кроме инструкций из таблицы (см.ниже), о том, как затемнить (препигментировать) волосы методом «двух шагов», существует еще один способ получить более плотный пигментированный цвет. Необходимо аналогично методом «двух шагов» дважды нанести один и тот же цвет (например, Коричневый + Коричневый или Натуральная Хна + Натуральная Хна для создания более темного и насыщенного медного цвета).

ТЕМПЕРАТУРА ВОДЫ

В зависимости от цвета:

- Для Индиго, Темно-коричневого или для смесей с 50% Индиго: горячая вода (50°C, например, остывшая вода из чайника, или горячая вода из крана).
- Для всех остальных цветов или смесей требуется очень горячая вода(90-100°C).

 www.artego-russia.ru

1. ОКРАШИВАНИЕ ТОН-В-ТОН

ПРИДАНИЕ ОТТЕНКА И КАМУФЛЯЖ СЕДИНЫ < 20%:
ОДНО НАНЕСЕНИЕ *

* Для более темных и холодных цветов, мы рекомендуем 2 нанесения

ВРЕМЯ: ОТ 15 МИНУТ

1. Обсуждение пожеланий клиента с мастером, выполняющим услугу, рассмотрение рекомендуемых цветовых нюансов и возможных результатов.
2. Выбор оттенка на палитре.
3. Нанесение на влажные, ПОДСУШЕННЫЕ ПОЛОТЕНЦЕМ волосы.

ВАМ ПОНАДОБИТСЯ



ШАГ 1 - ПРИГОТОВЛЕНИЕ СОСТАВА

**Нанесите желаемую смесь на подсушенные полотенцем волосы**

После того, как вы определились с выбором растительной смеси, необходимо взвесить нужное количество в зависимости от густоты и длины волос (в среднем 30 г порошка).

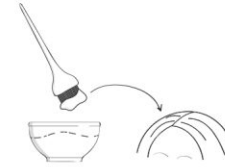
Для приготовления состава, вам понадобятся выбранная растительная смесь, венчик и вода. Коэффициент смешивания 1:3 (грубо 90 гр воды на 30 гр Хны).

В зависимости от вида травы, вода должна быть:

- Горячей из крана (50°C) для Индиго, Темно-коричневого или для смесей с 50% Индиго.
- Очень горячей (90-100°C) – рекомендуем использовать чайник, подходит для всех остальных цветов.

Соедините воду и растительную смесь, чтобы получить однородную смесь – не слишком жидкую и не слишком густую.

ШАГ 2 - НАНЕСЕНИЕ



Волосы должны быть чистыми, либо вымытыми и подсушенными полотенцем, чтобы исключить присутствие себума или загрязнений, которые могут помешать процессу окрашивания.

Поместите чашу на нагреватель, чтобы поддерживать стабильную температуру и сделать процесс нанесения комфортным.

Наденьте перчатки и нанесите состав на корни – либо на корни и по всей длине волос – в зависимости от выполняемой процедуры. Состав необходимо равномерно и обильно распределить по всем волосам.

Для того, чтобы избежать пятен на лице или на коже головы, обработайте контур лица ватным диском. Заверните волосы в прозрачную пленку, и при необходимости, поместите клиента у источника тепла.



ВРЕМЯ ПРОЯВЛЕНИЯ

Время проявления варьируется от 15 до 35 минут, в зависимости от выбранного цвета: Рекомендуется расположить клиента возле источника тепла (обычные сушики, инфракрасные сушики (не UV лампы), так как тепло увеличивает проникновение и закрепление пигмента, а интенсивность оттенка увеличивается в зависимости от продолжительности времени проявления.

Необходимо точно рассчитать время проявления, чтобы оно было максимально комфортным и приятным для клиента, также как и аромат и температура процедуры. Дополнительно нанесите бархатное масло для рук и предложите клиенту горячий настой трав.

СМЫВАНИЕ

Тщательно смойте состав, через необходимое время; смесь Botanical Henna очень комфортная в работе, быстро смывается и делает волосы мягкими и шелковистыми. Помойте голову используя шампунь и кондиционер линии Rain Dance.



ДОМАШНИЙ УХОД

Рекомендуем использовать средства для домашнего ухода. Rain Dance Color для нормальных волос, Rain Dance Hydra для сухих волос.

2. УХОД ЗА ВОЛОСАМИ БЛЕСК, ОБЪЕМ И СИЛА ВОЛОС

ВРЕМЯ: 20 МИНУТ

1. Обсуждение пожеланий клиента с мастером, выполняющим услугу, рассмотрение рекомендуемых цветовых нюансов и возможных результатов.
2. Выбор оттенка на палитре.
3. Нанесение на влажные, ПОДСУШЕННЫЕ ПОЛОТЕНЦЕМ волосы.

Для данной процедуры мы можем использовать:
Амла или Амла + Кассия Амла = отсутствие оттенка,
Амла + Кассия = для нейтрализация теплых оттенков.

ВАМ ПОНАДОБИТСЯ



ШАГ 1 - ПРИГОТОВЛЕНИЕ СОСТАВА



Нанесите желаемую смесь на подсушенные полотенцем волосы

После того, как вы определились с выбором растительной смеси, необходимо взвесить нужное количество в зависимости от густоты и длины волос (в среднем 30гр порошка).



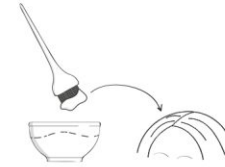
Для приготовления состава, вам понадобятся выбранные травы, венчик и вода. Коэффициент смешивания 1:3 (90гр воды на 30гр Хны). В зависимости от травы, вода должна быть очень горячей (90 - 100 °С) - рекомендуем использовать чайник.



Соедините воду и растительную смесь, чтобы получилась консистенция - не слишком жидкая и не слишком густая.



ШАГ 2 - НАНЕСЕНИЕ



Волосы должны быть чистыми, либо вымытыми и подсушенными полотенцем, чтобы исключить присутствие себума или загрязнений, которые могут помешать процессу окрашивания.

Поместите чашу на нагреватель, чтобы поддерживать стабильную температуру и сделать процесс нанесения комфортным.

Наденьте перчатки и нанесите состав на корни - либо на корни и по всей длине волос - в зависимости от выполняемой процедуры. Состав необходимо равномерно и обильно распределить по всем волосам.

Для того, чтобы избежать пятен на лице или на коже головы, обработайте контур лица ватным диском. Заверните волосы в прозрачную пленку, и при необходимости, поместите у источника тепла.



ВРЕМЯ ПРОЯВЛЕНИЯ

Время проявления варьируется от 15 до 35 минут, в зависимости от выбранного цвета. Рекомендуется расположить клиента возле источника тепла (обычные сушики, инфракрасные сушики (не UV лампы), так как тепло увеличивает проникновение и закрепление пигмента, а интенсивность оттенка увеличивается в зависимости от продолжительности времени проявления.

Необходимо точно рассчитать время проявления, чтобы оно было максимально комфортным и приятным для клиента, также как и аромат и температура процедуры. Дополнительно нанесите бархатное масло для рук и предложите клиенту горячий настой трав.

СМЫВАНИЕ

Тщательно смойте состав, через необходимое время; смесь Botanical Henna очень комфортная в работе, быстро смывается и делает волосы мягкими и шелковистыми. Помойте голову используя шампунь и кондиционер линии Rain Dance.



ДОМАШНИЙ УХОД

Рекомендуем использовать средства для домашнего ухода. Rain Dance Color для нормальных волос, Rain Dance Hydra для сухих волос.

3. КАМУФЛЯЖ СЕДИНЫ: МЕТОД «ДВУХ ШАГОВ»

ПЕРВЫЙ ШАГ:

СОЗДАТЬ БАЗОВЫЙ ЦВЕТ (ПРЕДПИГМЕНТАЦИЯ), ЧТОБЫ СКРЫТЬ СЕДИНУ

ВРЕМЯ: ОТ 15 МИНУТ

ВТОРОЙ ШАГ:

ЗАКРЕПЛЕНИЕ ЦВЕТА И ЕГО ИНТЕНСИВНОСТЬ

ВРЕМЯ: ОТ 40 МИНУТ

Этот шаг рекомендован, если вы хотите более эффективно закамуфлировать седину.

1. Обсуждение пожеланий клиента с мастером, выполняющим услугу, рассмотрение рекомендуемых цветовых нюансов и возможных результатов.
2. Выбор оттенка на палитре.
3. Нанесение на влажные, ПОДСУШЕННЫЕ ПОЛОТЕНЦЕМ волосы..

ВАМ ПОНАДОБИТСЯ



ШАГ 1 - ПРИГОТОВЛЕНИЕ СОСТАВА (ОДИНАКОВО ДЛЯ 1 И 2 ШАГА)



Нанесите желаемую смесь на подсушенные полотенцем волосы

После того, как вы определились с выбором растительной смеси, необходимо взвесить нужное количество в зависимости от количества и длины волос (в среднем 30гр порошка).



Для приготовления состава, вам понадобятся выбранные растения, венчик и вода. Коэффициент смешивания 1:3 (90гр воды на 30гр Хны).



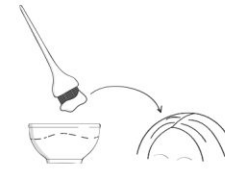
В зависимости от вида растения, вода должна быть:

- Горячей из крана (50°C) для Индиго, Темно-коричневого или для смесей с 50% Индиго.
- Очень горячей (90-100°C) – рекомендуем использовать чайник, подходит для всех остальных цветов.



Соедините воду и растительную смесь, чтобы получить однородную консистенцию – не слишком жидкую и не слишком густую.

ШАГ 2 - ТЕХНИКА НАНЕСЕНИЯ ОДИНАКОВА ДЛЯ ПЕРВОГО И ВТОРОГО ВРЕМЕНИ ПРОЯВЛЕНИЯ



Волосы должны быть чистыми, либо вымытыми и подсушенными полотенцем, чтобы исключить присутствие себума или загрязнений, которые могут помешать процессу окрашивания.

Поместите чашу на нагреватель, чтобы поддерживать стабильную температуру и сделать процесс нанесения комфортным для клиента.

Наденьте перчатки и нанесите смесь на корни – или корни и по всей длине волос – в зависимости от процедуры. Состав необходимо обильно и равномерно распределить по всем волосам.

Заверните волосы в прозрачную пленку, чтобы травы лучше проявили свое окрашивающее действие, и заверните волосы в полотенце.

Для того, чтобы избежать пятен на лице или на коже головы, обработайте контур лица ватным диском.

ШАГ 3 - ВРЕМЯ ПРОЯВЛЕНИЯ



- **1-ОЕ ВРЕМЯ ПРОЯВЛЕНИЯ**, 15-30 минут, в зависимости от количества седых волос.
- **2-ОЕ ВРЕМЯ ПРОЯВЛЕНИЯ**, 40-60 минут, в зависимости от количества седых волос.

Рекомендуется расположить клиента возле источника тепла (обычные сушики), инфракрасные сушики (не UV лампы), так как тепло увеличивает проникновение и закрепление пигмента в волосе, а интенсивность оттенка увеличивается в зависимости от продолжительности времени проявления.

Необходимо точно рассчитать время проявления, чтобы оно было максимально комфортным и приятным для клиента, также как и аромат и температура процедуры. Дополнительно нанесите бархатное масло для рук и предложите клиенту горячий настой трав.

ШАГ 4 - СМЫВАНИЕ

СМЫВАНИЕ ПОСЛЕ 1-ОГО ВРЕМЕНИ ПРОЯВЛЕНИЯ

Тщательно смойте водой и подсушите волосы полотенцем.

СМЫВАНИЕ ПОСЛЕ 2-ОГО ВРЕМЕНИ ПРОЯВЛЕНИЯ

Тщательно смойте водой и подсушите волосы полотенцем.

* После завершения 2-ого времени проявления, дополнительно подождите 5 минут и тщательно промойте водой. Смесь Botanical Henna очень комфортная в работе, быстро смывается и делает волосы мягкими и шелковистыми. Помойте голову используя шампунь и кондиционер Rain Dance.



ДОМАШНИЙ УХОД

Рекомендуем использовать средства для домашнего ухода. Rain Dance Color для нормальных волос, Rain Dance Hydra для сухих волос.

ШАГ 1 ТАБЛИЦА НАНЕСЕНИЯ – КАК СОЗДАТЬ БАЗОВЫЙ ЦВЕТ

	3 - 4	5	6	7	8
ТЕПЛЫЙ ОТТЕНОК	красный	лавсония красный	лавсония + теплый коричневый	светло-оранжевый + индиго 10%	золотой + лавсония + темно-коричневый 10%
СЛЕГКА ХОЛОДНЫЙ ОТТЕНОК	красный + индиго	лавсония + темно-коричневый	лавсония + коричневый	лавсония + индиго 10%	светло-золотой + лавсония + темно-коричневый 10%

* **ОБРАТИТЕ ВНИМАНИЕ:** при выборе цвета с учетом процентного соотношения седых волос, не забывайте о том, что Лавсония ложится поверх натурального пигмента волоса и цвет может получиться темнее после второго нанесения.

ПРИМЕР:

20 - 40% = предпигментация на 2 уровня выше желаемого

40 - 60% = предпигментация на 1 уровень выше желаемого

ЖЕЛАНИЕ: 6 УГТ, направление цвета «ЗОЛОТОЕ»

НА 30% СЕДЫХ ВОЛОС (между 20 и 40%)

1. Предпигментация уровень 8, как показано в таблице: ЗОЛОТОЙ + ЛАВСОНИЯ + ТЕМНО-КОРИЧНЕВЫЙ 10%.
2. Время проявления: от 30 до 60 мин, в зависимости от состояния волос.
3. Смывание и нанесение 6 ЗОЛОТОГО, в соответствии с таблицей.

50% СЕДЫХ ВОЛОС (между 40 и 60%)

1. Предпигментация уровень 7, как показано в таблице: СВЕТЛО-ОРАНЖЕВЫЙ + ИНДИГО 10%.
2. Время проявления: от 30 до 60 мин, в зависимости от состояния волос.
3. Смывание и нанесение 6 ЗОЛОТОГО, в соответствии с таблицей.

КАМУФЛЯЖ 20-40% СЕДЫХ ВОЛОС**ШАГ 1, 15 МИНУТ**

- Выберите цвет из таблицы выше (на 2 УГТ выше желаемого уровня).
- Следуйте инструкциям из раздела ШАГ 2 - НАНЕСЕНИЕ.
- Следуйте инструкциям из раздела ШАГ 3 - ВРЕМЯ ПРОЯВЛЕНИЯ.
- Тщательно смойте водой, подсушите полотенцем и переходите к шагу 2 в разделе НАНЕСЕНИЕ.

ШАГ 2 - НАНЕСЕНИЕ, 40 МИНУТ

После первого нанесения, нанесите желаемый цвет, следуя инструкциям из таблицы:

- Следуйте инструкциям из раздела ШАГ 2 - НАНЕСЕНИЕ.
 - Следуйте инструкциям из раздела ШАГ 3 - ВРЕМЯ ПРОЯВЛЕНИЯ.
 - Смойте, используйте шампунь Rain Dance Hydra, затем кондиционер.
- Цвет окончательно проявится в течение 24 часов.

КАМУФЛЯЖ 60% СЕДЫХ ВОЛОС**ШАГ 1, 30 МИНУТ**

- Выберите желаемый цвет из таблицы ВЫШЕ (на 1 УГТ выше желаемого уровня).
- Следуйте инструкциям из раздела ШАГ 2 - НАНЕСЕНИЕ.
- Следуйте инструкциям из раздела ШАГ 3 - ВРЕМЯ ПРОЯВЛЕНИЯ.
- Тщательно смойте водой, подсушите полотенцем и переходите к шагу 2 в разделе НАНЕСЕНИЕ.

ШАГ 2, 60 МИНУТ

После первого нанесения, нанесите желаемый цвет, следуя инструкциям из таблицы:

- Следуйте инструкциям из раздела ШАГ 2 - НАНЕСЕНИЕ.
- Следуйте инструкциям из раздела ШАГ 3 - ВРЕМЯ ПРОЯВЛЕНИЯ.
- Смойте, используйте шампунь Rain Dance Hydra, затем кондиционер.

ЧАСТО ЗАДАВАЕМЫЕ ВОПРОСЫ (FAQ)

1. Могу ли я перейти с натурального окрашивания на традиционное(химическое) окрашивание?
Да, только помните о правиле колористики: краситель не осветляет краситель.
2. Могу ли я перейти с оксидного окрашивания на натуральное окрашивание?
Да, но нужно быть готовым к тому, что натуральное окрашивание дает немного другие цвета.
3. Влияет ли хлор на натуральное окрашивание?
• Да, также как и на оксидное окрашивание: цвет тускнеет.
• Индиго при вступлении в реакцию с хлором может дать нежелательные оттенки.
4. Могу ли я обесцветить волосы после окрашивания средствами серии Botanical Henna?
Да. Но так же как и с химическим окрашиванием, вы должны помнить, что обесцвечивание может очень сильно повлиять на волосы.
5. Могу ли я сделать окрашивание натуральным красителем на частично или полностью осветленные волосы?
Да, если волосы не слишком повреждены.
6. Как часто я могу делать процедуру окрашивания Botanical Henna?
Каждые 45 дней, так как растительный краситель дольше остается на волосах и медленнее тускнеет по сравнению с обычным.
7. Могу ли я сделать процедуру ухода, без окрашивания волос?
Да, для уходовых процедур подойдут Кассия и Амла. Кассия может придать песочный оттенок обесцвеченным волосам.



 www.artego-russia.ru

A detailed botanical illustration of a plant, likely a species of banana or similar large-leaved plant. The image features several large, broad, green leaves with prominent veins, some showing signs of being eaten or damaged. In the lower-left corner, there is a cluster of small, green, unopened buds or flowers. The background is plain white.

BOTANICAL BOUTIQUE

 www.artego-russia.ru

BOTANICAL HENNA
TECHNICAL GUIDE

ТЕХНИЧЕСКИЙ ГИД BOTANICAL HENNA
Вся информация об истории, особенностях и
возможностях нашего 100% натурального и веган
красителя



12 NATURAL BIO-BASED
PLASTIC CONTAINERS KIT

**КОНТЕЙНЕРЫ ДЛЯ ХРАНЕНИЯ ИЗ БИО ПЛАСТИКА
В КОМПЛЕКТЕ 12 ШТУК**

RAIN DANCE APRON

**100% ХЛОПКОВЫЙ ФАРТУК
ДЛЯ РИТУАЛОВ RAIN DANCE**



CERAMIC HEATER

**КЕРАМИЧЕСКАЯ ПОДСТАВКА
РУЧНОЙ РАБОТЫ ДЛЯ НАГРЕВА МИСОЧКИ**

* Подставка и мисочка продаются отдельно



CERAMIC BOWL

КЕРАМИЧЕСКАЯ МИСОЧКА РУЧНОЙ РАБОТЫ

* Подставка и мисочка продаются отдельно



BOTANICAL HENNA
PREPARATION AND MIXING KIT

**НАБОР ИНСТРУМЕНТОВ: ЛОЖКА, ВЕНЧИК, КИСТЬ
изготовленные из биоразлагаемого пластика**



ARTEGO KNETTLE

ЭЛЕКТРИЧЕСКИЙ КИПЯТИЛЬНИК

Изготовлен из нержавеющей стали в сотрудничестве
с ELTA (лидирующей европейской компанией)



BOTANICAL BOUTIQUE



WOODEN COMB

ДЕРЕВЯННАЯ РАСЧЕСКА
ДЕРЕВЯННАЯ РАСЧЕСКА С РУЧКОЙ

BOTANICAL BOUTIQUE



RAIN DANCE T-SHIRT

МАЙКИ RAIN DANCE
ДОСТУПНЫ В РАЗМЕРЕ М И L



RAIN DANCE TOWEL

ПОЛОТЕНЦЕ ХЛОПКОВОЕ RAIN DANCE



RAIN DANCE CANDLE

СВЕЧА RAIN DANCE



RAIN DANCE BAMBOO
HAIR TURBAN

ТЮРБАН БАМБУКОВЫЙ RAIN DANCE



RAIN DANCE PAPPER SHOPER

БУМАЖНЫЙ ПАКЕТ RAIN DANCE

artēgo
CARE FOR BEAUTY

artēgo
CARE FOR BEAUTY

www.artego-russia.ru

artēgo
CARE FOR BEAUTY

**ОФИЦИАЛЬНЫЙ ДИСТРИБЬЮТОР В РОССИИ
ООО «ГЛОБАЛ ПРО»**

НИЖНИЙ СУСАЛЬНЫЙ ПЕРЕУЛОК 4 СТРОЕНИЕ 5; МОСКВА; РОССИЯ
+7 (495) 740 05 52, +7 (926) 584 11 31



ARTEGORUSSIA



ARTEGO_RUSSIA

 www.artego-russia.ru

WWW.ARTEGO-RUSSIA.RU